



ИНСТИТУТ ОКЕАНОЛОГИИ ИМ. П.П. ШИРШОВА РАН

Ваш стратегический партнер
в сфере изучения и освоения
Мирового океана



Самый большой российский центр изучения
Мирового океана и управления научным флотом



Институт управляет научным флотом, в состав которого входят 5 крупнотоннажных и среднетоннажных судов (НИС «Академик Иоффе», НИС «Профессор Штокман», НИС «Академик Сергей Вавилов», НИС «Академик Мстислав Келдыш», НИС «Академик Николай Страхов») и маломерный флот.



К концу 2017 г. количество судов в научном флоте Института возрастет за счет передачи в управление НИС «Академик Борис Петров» и 8 судов Дальневосточного отделения РАН.



Институт оказывает услуги по организации российских и международных морских экспедиций, технической эксплуатации и управлению судами, организации водолазных работ и работ по обследованию потенциально опасных подводных объектов.

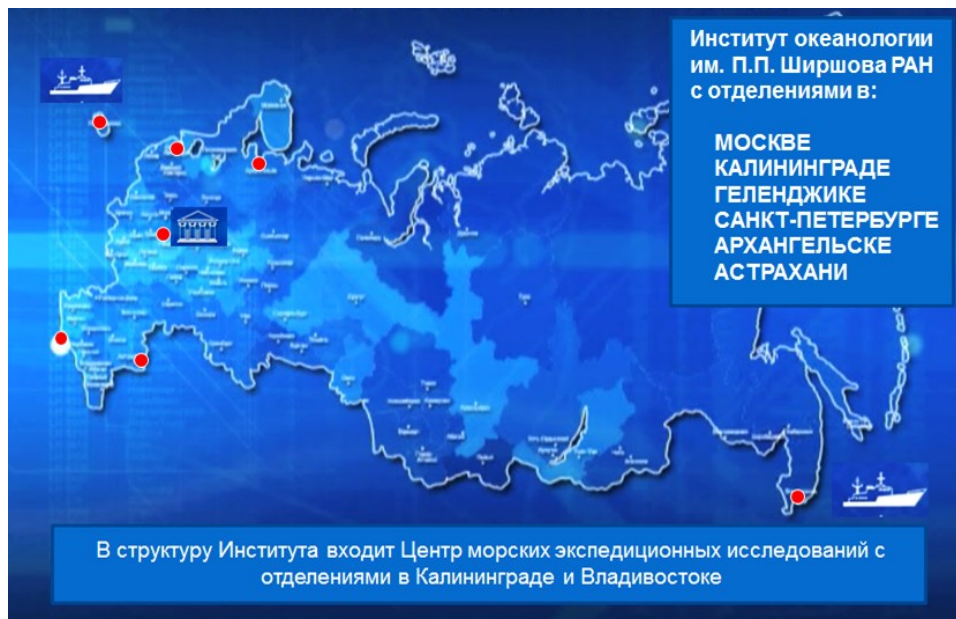


Наличие флота позволяет Институту выполнять весь комплекс работ по исследованию океана: от получения первичных данных наблюдений в Мировом океане до публикации научных результатов в ведущих мировых профильных журналах.



Институт океанологии им. П.П. Ширшова РАН

Самый большой российский центр изучения
Мирового океана и управления научным флотом



Территориальное расположение отделений и филиалов Института позволяет одновременно и оперативно проводить исследования в акватории Атлантического и Тихого океанов, Северного Ледовитого океана, Балтийского, Каспийского и Черного морей.

Институт сегодня – это коллектив из 1269 сотрудников, среди которых 116 докторов наук и 262 кандидата наук разных специальностей.

Институт выполняет исследования по следующим направлениям:

- Физика океана.
- Морская геология и геофизика.
- Морская биология и экология.
- Влияние океана на климат.
- Разработка новых технологий изучения и освоения Мирового океана.
- Комплексные исследования в морях России и ключевых районах Мирового океана.
- Экстремальные природные явления и техногенные катастрофы в океане.





Направления сотрудничества на основе комплексных научных исследований

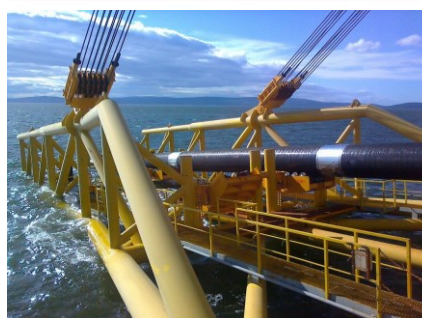
Научно-информационное и природоохранное обеспечение реализации крупных ресурсных проектов на шельфе и в открытом океане, направленных на разведку, добычу и транспортировку природных ресурсов (в том числе нефти и природного газа).



Прогнозные оценки изменений климатических условий, а также толщины, структуры и динамики ледового покрова на протяжении Северного морского пути и в районах добычи полезных ископаемых в прибрежных арктических акваториях.



Научно обоснованные оценки безопасности прокладки и использования морских трубопроводов. Оценка угроз и рисков, связанных с аварийными ситуациями на морском транспорте.



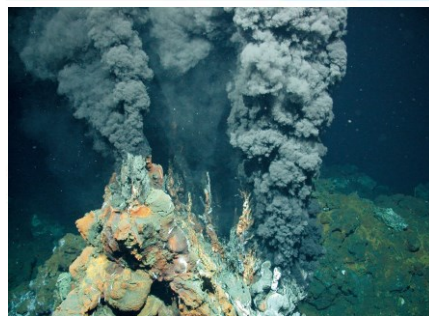
Комплексный мониторинг экстремальных ветро-волновых условий на поверхности океана, сейсмической активности морского дна, катастрофических подъемов уровня океана и циклонической активности в Мировом океане.





Направления сотрудничества на основе комплексных научных исследований

Оценка рисков, связанных с подводными землетрясениями, оползнями и цунами, природными выбросами метана из донных осадков, массового развития вредоносных морских организмов и других опасных природных явлений.



Исследование экологии и биологической продуктивности морей России в условиях меняющегося климата и реализации крупных проектов по добыче и транспортировке природного сырья.



Использование буксируемых и телеуправляемых подводных аппаратов для исследования рельефа дна, подводной флоры и фауны, обследования опасных объектов на морском дне, а также выполнения спасательных и подводно-технических операций.



Развертывание научно-технических полигонов в открытом море для мониторинга гидрофизического и экологического состояния вод на основе применения современного новейшего научного оборудования.





Формы сотрудничества



Использование научно-исследовательских судов, находящихся в оперативном управлении Института океанологии им. П.П. Ширшова РАН, на основе договоров фрахтования.



Выполнение совместных масштабных научно-технических проектов на основе использования кадрового состава, научной инфраструктуры и технических разработок Института.



Экспертиза сторонних научно-технических проектов по изучению и освоению Мирового океана.



Создание новой структуры – совместной научно-технологической «платформы» для реализации инновационных проектов по разработке и применению новых технологий освоения океана.

КОНТАКТЫ

**ВрИО директора
Института океанологии им. П.П. Ширшова РАН**

Соков Алексей Валентинович

Тел. раб.: (499) 124 59 96

Факс: (499) 124 59 83

Тел. моб.: (910) 409 88 34

E-mail: sokov@ocean.ru

Адрес: 117997, г. Москва, Нахимовский проспект, д. 36